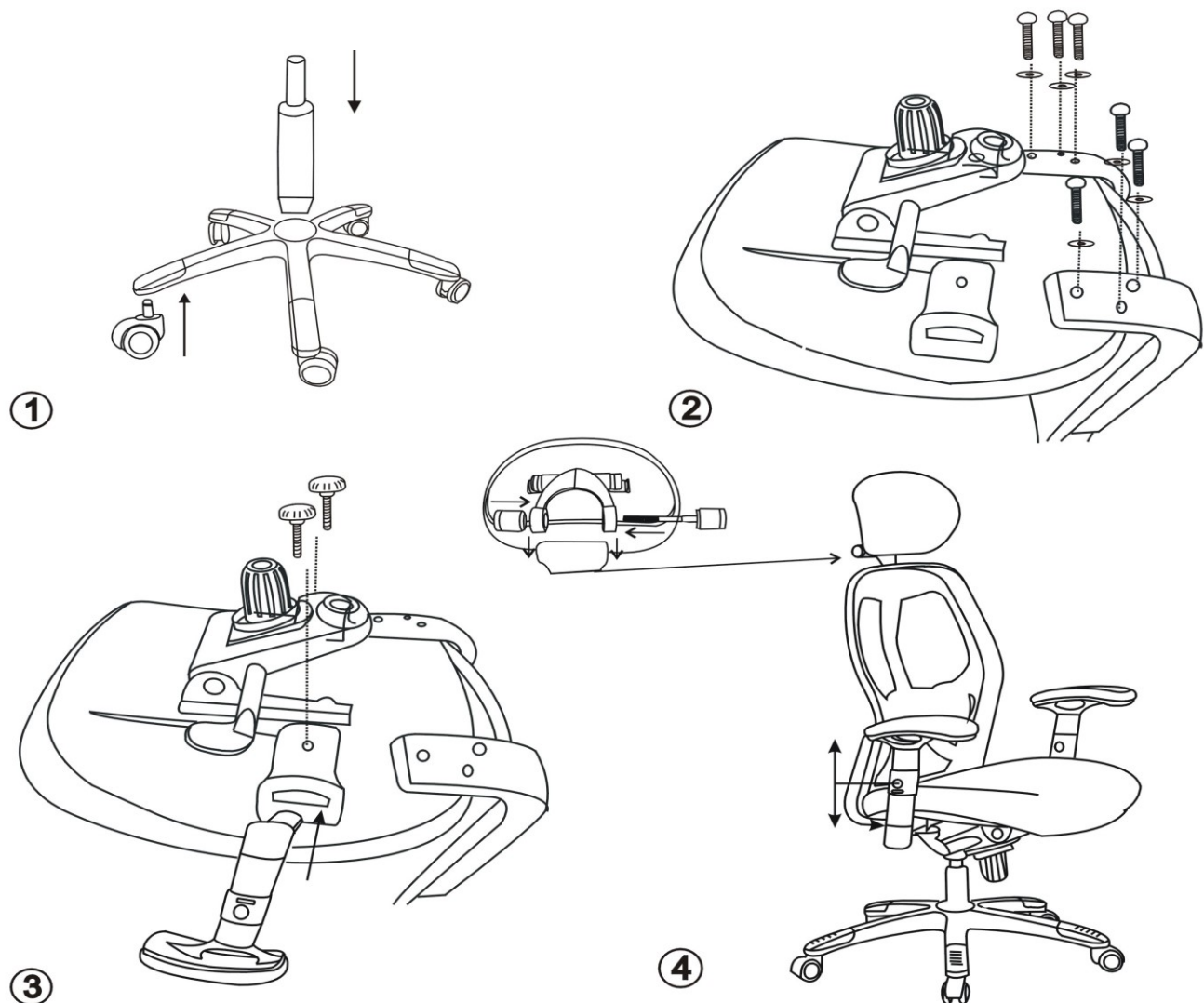


HOIATUS!

1. Ärge seiske toolil püsti ega kasutage seda kõrgemal asuvate esemeteni ulatumiseks.
2. Kasutage tooli ainult sihtotstarbeliselt. Toolil võib samaaegselt istuda ainult 1 inimene.
3. Enne tooli kasutuselevõttu veenduge, et kõik poldid ja kruvid on korralikult fikseeritud.
4. Kontrollige kõiki kinnituskohhti regulaarselt (vähemalt iga 4 kuu järel).
5. Ärge kasutage tooli juhul, kui mõni detail on katki või deformeerunud.
6. Antud juhiste eiramine võib põhjustada vigastusi või materiaalset kahju.



WARNING!

1. Do not stand on this chair or use it as a stepladder.
2. Use this chair only for seating one person at a time.
3. Do not use this chair unless all bolts, screws and knobs are firmly secured.
4. Check all bolts, screws and knobs on a regular bases.
5. This chair should not be used with damaged or missing parts.
6. Failure to follow these warning could result serious injury.