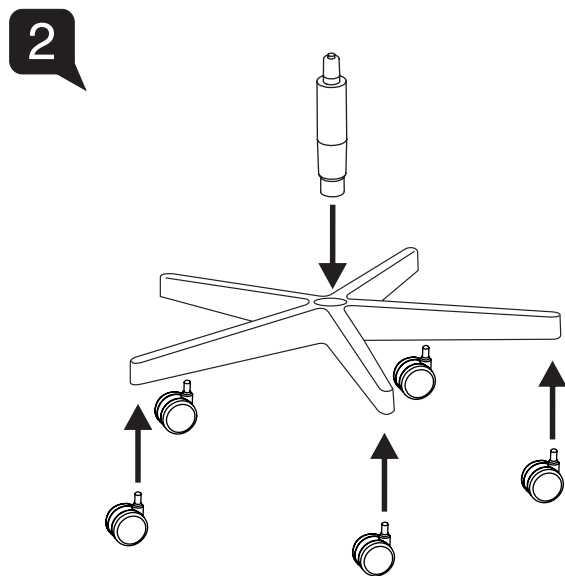
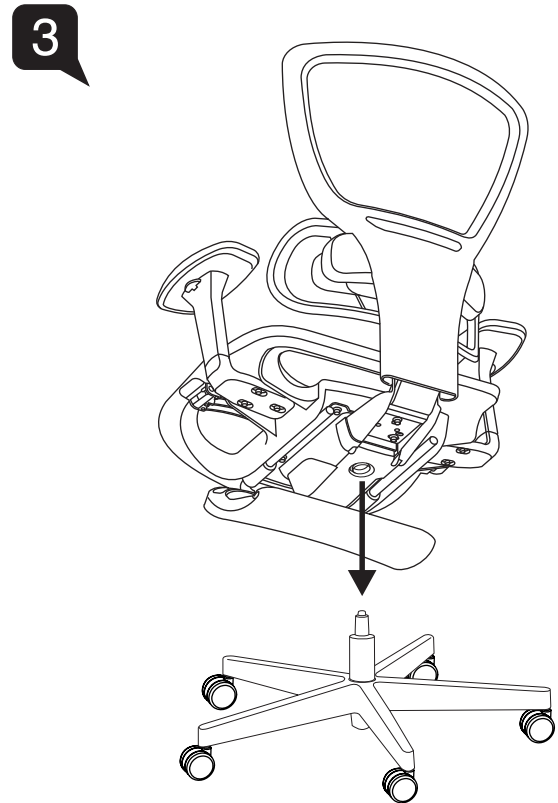
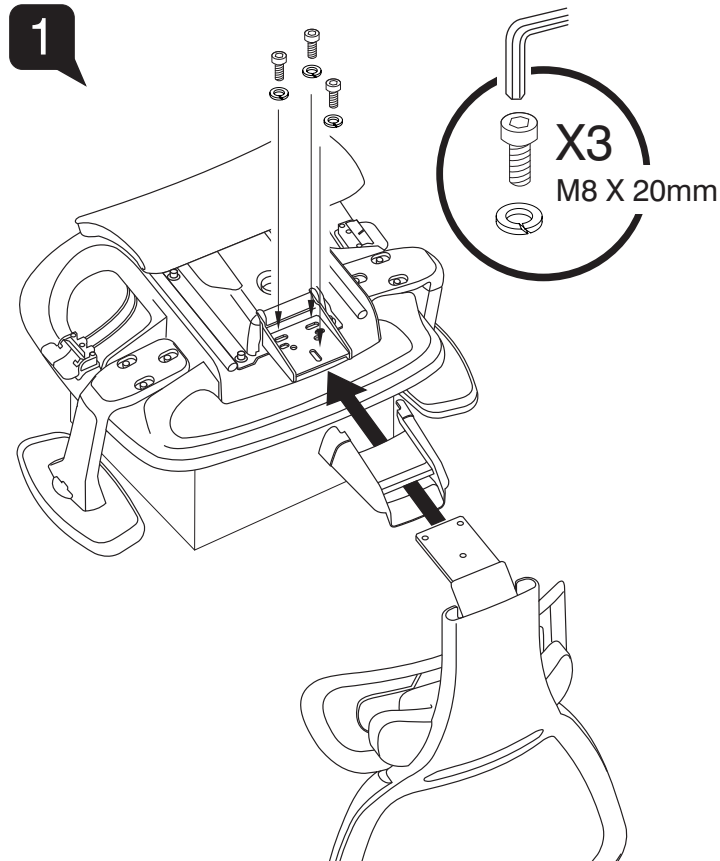
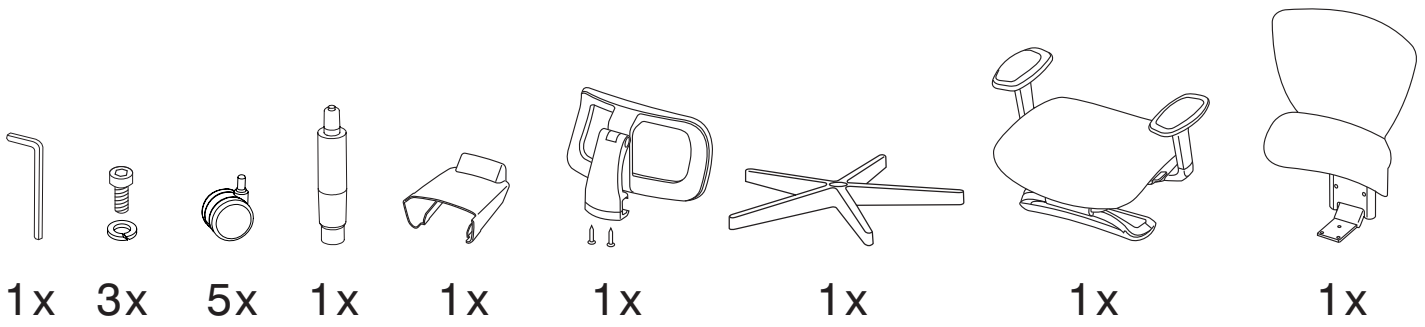
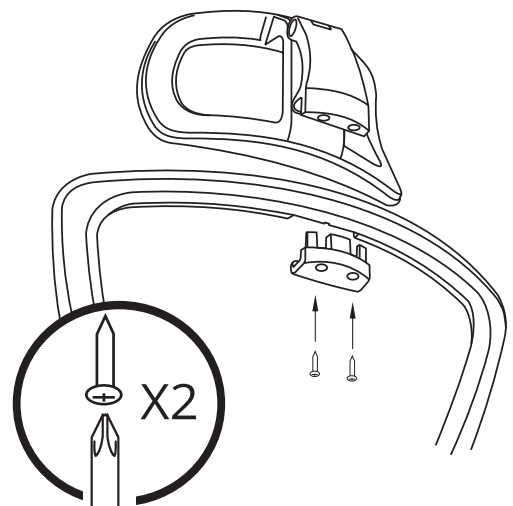


ZENIT



4 Ainult mudelitele 1349 ja 1359



Kasutusjuhend

- A Istme kõrguse reguleerimine**
Istme kõrguse muutmiseks tõmmake parempoolne kang üles. Reguleerige kõrgus nii, et jalad toetuksid kindlalt põrandale.
- B Mitme asendiga kaldenurga lukustus**
Kallutage tool soovitud asendisse ja tõmmake kang lukustamiseks üles. Lukustuse vabastamiseks lükake kang alla.
- C Seljatoe kõrguse reguleerimine**
Hoidke seljatuge mõlemalt poolt ja tõstke astme haaval soovitud kõrgusele. Seljatoe langetamiseks tõmmake see maksimaalse kõrguseni, seejärel laske tagasi madalaimale astmele, et uuesti alustada. Reguleerige kõrgus nii, et seljatoe kumerus järgiks teie selja kuju.
- D Nimmetoe sügavuse reguleerimine**
Toolil istudes vajutage luku vabastamiseks parempoolset kangi - nimmetugi liigub vastu teie selga. Kui eelistate fikseeritud asendit, reguleerige sügavus sobivaks ja vajutage lukustamiseks vasakpoolset kangi.
- E Käetugede kõrgus**
Vajutage nuppu ja tõstke või langetage käetuge. Reguleerige kõrgus nii, et küünarnukid oleksid toetatud ja õlad pingevabad.
- F Käetugede nurk**
Võtke käetugedest kinni ja pöörake neid sisse- või väljapoole. Sissepoole suunatud asend sobib klaviatuuri kasutamiseks, väljapoole suunatud asend on soovitatav hiirega töötamisel.
- G Käetugede sügavus**
Võtke käetugedest kinni ja lükake neid ette- või tahapoole, et need toetaksid teie käsi mugavalt.
- H Käetoelaius**
Võtke käetugedest kinni ja lükake neid välja- või sissepoole soovitud laiuseni, vastavalt õlgade laiusle. Reguleerige nii, et küünarnukid toetuksid käetugedele loomuliku nurga all.
- I Istme sügavuse reguleerimine**
Tõmmake istme vasaku külje all olevat kangi, et reguleerida istme asendit ette-taha. Reguleerige nii, et istme esiserv ei suruks vastu sääri, kui selg toetub seljatoele.
- J Peatoe kõrgus ja nurk** (Mudelid 1349 ja 1359)
Kõrguse reguleerimiseks hoidke peatoe mõlemast küljest kinni ja tõmmake üles või lükake alla soovitud kõrgusele ja nurga alla.
- K Jalatugi** (Mudelid 1348 ja 1349)
Tõmmake jalatugi soovitud pikkuseni välja ja pöörake tugi üles. Kokkupanekuks tõmmake jalatuge ülespoole, kuni kuulete klõpsatust, et see kokku voltida.

