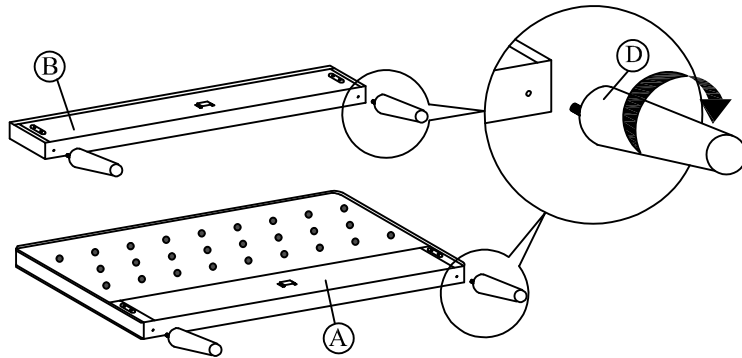


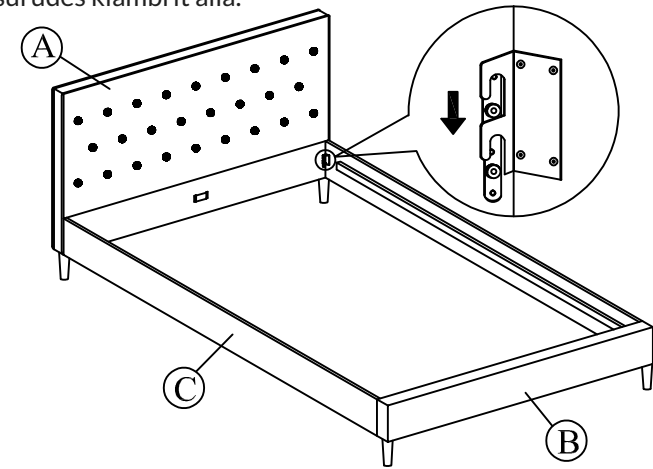
VOODI EMILIA 120cm

A		1tk
B		1tk
C		2tk
D		4tk
E		1tk
F		3tk
G		3tk
H		1tk
I		1tk
J		2tk
K		35tk
L		6tk
M		1tk
N		3tk

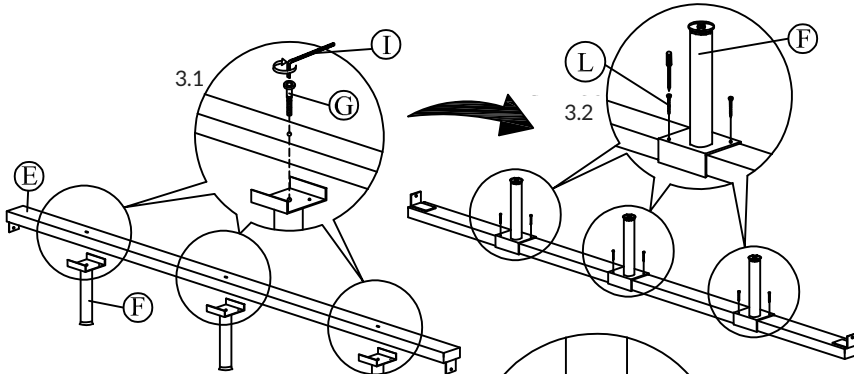
SAMM 1 Kinnitage voodijalad I peatsi A ja jalutsu B otsesse.



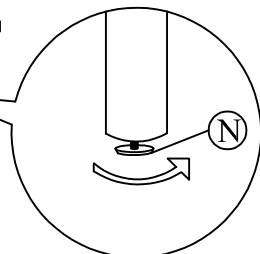
SAMM 2 Kinnitage küljed C jalutsu B ja peatsi A vahele, surudes klambrit alla.



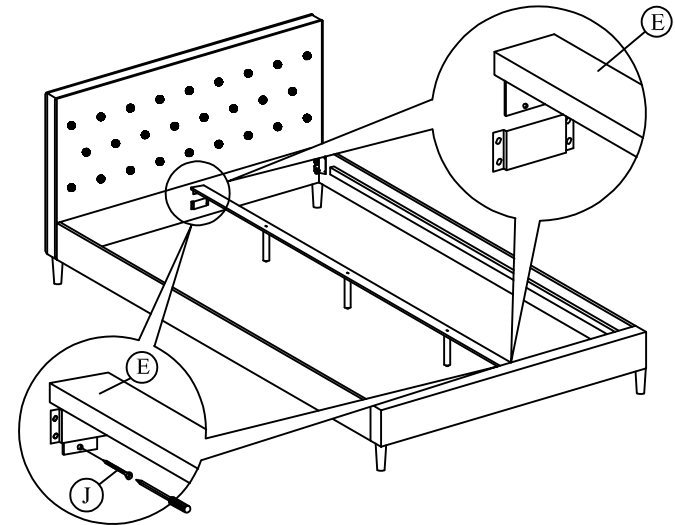
SAMM 3 Kinnitage tugijalad F keskmise tugitala E külge vastavalt joonisele.



TÄHELEPANU!
Reguleerige nii, et vahemaa põrandaga jääks 5-8mm.



SAMM 4 Kinnitage tugitala E peatsi A ja jalutsu B vahele. Kinnitage kruvidega J mõlemast otsast.



TÄHELEPANU! Veenduge, et keskmine tugitala on kinnitatud kruvidega J. Nii püsib voodipõhi kindlat paigas.

SAMM 5 Kinnitage põhjalipid M külgedel ja keskelt. Keerake kruvid voodi kõigis neljas nurgast lõpuni kinni

